

Einweiserbefragung 2006 Albertinen-Krankenhaus

Benchmarking

Zeitraum der Befragung: 19. Juni 2006 - 25. Juli 2006
Datenbankstand: 16. August 2006
Druckdatum: 23. August 2006
Versionsnr.: 8964
Projektleitung: Tom Krause

Inhaltsverzeichnis

Seite

Allgemeine Erläuterungen zur Auswertung

Leseanleitung
Erklärung des Punktesystems

A. Übersicht

A 1

1. Zusammensetzung der Stichprobe
2. Rücklaufquote

B. Qualitätsdimensionen

- | | |
|------------------------------------|-----|
| Übersicht der Qualitätsdimensionen | B 1 |
| 1. Information und Kommunikation | B 2 |
| 2. Beurteilung der Ärzte | B 3 |
| 3. Entlassung | B 4 |
| 4. Gesamteindruck | B 5 |

C. Einzelfragen

- | | |
|---|-----|
| 1. Wie oft werden Patienten von Ihnen in unser Krankenhaus eingewiesen? | C 1 |
| 1a. Gründe warum Patienten häufig oder manchmal eingewiesen werden. | C 1 |
| 1b. Gründe warum Patienten selten oder nie eingewiesen werden. | C 2 |
| 2. In welche Abteilungen unseres Krankenhauses weisen Sie bevorzugt ein? | C 3 |
| 3. Werden Sie während des stationären Aufenthaltes Ihrer Patienten von den behandelnden Ärzten ausreichend über Diagnostik und Therapie informiert? | C 4 |
| 4. Ist es für Sie einfach, die behandelnden Ärzte in unserem Krankenhaus zu erreichen? | C 4 |
| 5. Werden Entlassung und Weiterversorgung Ihrer Patienten früh genug mit Ihnen abgesprochen? | C 5 |
| 6. Erhalten Sie die Entlassungsberichte/Arztbriefe rechtzeitig? | C 5 |
| 7. Wie beurteilen Sie die Entlassungsberichte? | C 6 |
| 8. Wie beurteilen Sie die fachliche Kompetenz der Ärzte unseres Krankenhauses? | C 6 |
| 9. Wie beurteilen Sie deren Freundlichkeit und Hilfsbereitschaft? | C 7 |
| 10. Erfahrungen mit unserem Krankenhaus | C 7 |
| 11. Welche Möglichkeiten sehen Sie, die Zusammenarbeit mit unserem Krankenhaus zu verbessern? | C 7 |
| 12. Wollen Sie Ihre Patienten in Zukunft in unser Krankenhaus einweisen? | C 7 |

Wird im Text die männliche Form verwendet, gilt sie jeweils für Frauen und Männer.

Leseanleitung

1. Aufbau der Auswertung

Der Auswertungsbericht setzt sich zusammen aus der Übersicht (Stichprobe, Rücklaufquote), der Auswertung der definierten Qualitätsdimensionen und der Auswertung aller Einzelfragen. Prozentsummen von über 100% lassen sich dadurch erklären, dass Mehrfachnennungen möglich waren.

2. Übersicht

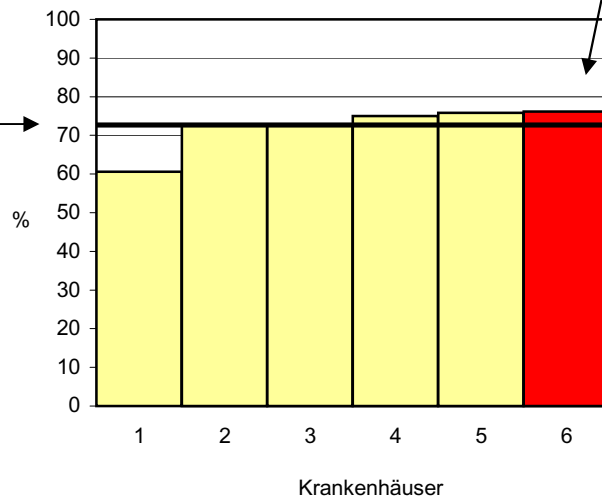
Die Daten "Zusammensetzung der Stichprobe" wurden nach den Angaben auf den Fragebögen ermittelt. Ungültige Antworten gelten als "keine Angabe". Die Werte im Bereich "Rücklaufquote" wurden basierend auf den Angaben des Krankenhauses errechnet.

3. Qualitätsdimensionen

Der hinterlegte Wert der Einheit wird in der jeweiligen Grafik als markierter Balken dargestellt. Nicht markierte Balken zeigen die Werte je einer teilnehmenden Einheit an (siehe Grafik).

erreichte/maximal erreichbare Punktzahl	2.336 / 2.916	80,1%	77.536 / 110.688	70,0%
Anzahl berücksichtigter Einzelantworten	243		9.224	

Minimum - Maximum der Krankenhausergebnisse: 60,61% - 76,19%
 Median - Mittelwert der Krankenhausergebnisse: 73,94% - 72,19%



Als zusätzliche Information sind über den Grafiken jeweils die Spannweite und der Median der Ergebnisse aufgeführt. Die Grafiken sind so angeordnet, dass die Krankenhäuser mit den niedrigsten Werten immer links stehen. Abgebildet werden nur Krankenhäuser mit mindestens 20 gültigen Datensätzen.

4. Einzelfragen

In diesen Auswertungsabschnitten werden alle Fragen des Bogens einzeln mit absoluten Werte und Prozentangaben sowie den erreichten und erreichbaren Punkten aufgeführt. Im Bereich "C. Einzelfragen" werden nur die Fragen des Kernfragebogens ausgewertet. Sollten Fragen aus dem Kernfragebogen nicht gestellt worden sein, befinden sich in den Tabellen entsprechende Hinweise.

Erklärung des Punktesystems zur Bewertung der Antworten

Um eine Bewertung mehrstufiger und zusammengesetzter Fragestellungen zu ermöglichen, wird in dieser Auswertung eine Methode verwandt, bei der pro gegebener Frage je nach Antwort eine Punktzahl vergeben wird, bei positiver Äußerung mehr Punkte als bei negativen Einschätzungen. Die erreichbare Maximalpunktzahl pro Frage beträgt 12 Punkte, nicht zutreffende Fragen werden in der Bewertung auch nicht berücksichtigt.

Das folgende Schema erläutert anhand von drei Musterfragen und drei Musterärzte die Berechnung der Kennzahlen, die als Verhältnis von erreichten zu erreichbaren Punkten definiert sind.

	Anwortmöglichkeiten	Punkte
Musterfrage 1	schlecht	0
Musterfrage 1	teils/teils	4
Musterfrage 1	gut	8
Musterfrage 1	ausgezeichnet	12
Musterfrage 2	nie	0
Musterfrage 2	selten	4
Musterfrage 2	manchmal	8
Musterfrage 2	häufig	12
Musterfrage 3	sehr selten	0
Musterfrage 3	manchmal	6
Musterfrage 3	in aller Regel ja	12

Beispiel an drei Ärzten und drei Musterfragen				
	gegebene Antwort	kum. Punkte	kum. Maximalpunkte	%
Arzt A				
Musterfrage 1	ausgezeichnet	12	12	
Musterfrage 2	manchmal	8	12	
Musterfrage 3	in aller Regel ja	12	12	
		32	36	89%
Arzt B				
Musterfrage 1	teils/teils	4	12	
Musterfrage 2	keine Angabe	0	0	
Musterfrage 3	in aller Regel ja	12	12	
		16	24	67%
Arzt C				
Musterfrage 1	schlecht	0	12	
Musterfrage 2	keine Angabe	0	0	
Musterfrage 3	manchmal	6	12	
		6	24	25%
kum. = kumuliert				
	Summe alle Ärzte	54	84	64%

Durch die Rechenmethode gehen z.B. Arzt B und Arzt C aufgrund der unterschiedlichen Anzahl beantworteter Fragen in unterschiedlicher Gewichtung in das Gesamtergebnis ein.

A. Übersicht

1. Zusammensetzung der Stichprobe

	Krankenhaus		Datenpool	
Niederlassung der Ärzte (Jahre)				
kürzer als 1 Jahr	0 / 131	0,0%	0 / 7.129	0,0%
1-5 Jahre	18 / 131	13,7%	939 / 7.129	13,2%
6-10 Jahre	17 / 131	13,0%	1.319 / 7.129	18,5%
11-20 Jahre	53 / 131	40,5%	2.569 / 7.129	36,0%
länger als 20 Jahre	36 / 131	27,5%	1.958 / 7.129	27,5%
keine Angabe	7 / 131	5,3%	344 / 7.129	4,8%

2. Rücklaufquote

	Krankenhaus		Datenpool	
ausgewertete/verteilte Bögen	131 / 324	40,4%	3.546 / 19.535	18,2%

3. Beteiligung nach Fachgebiet der einweisenden Ärzte

Nennungen	Krankenhaus		Datenpool	
Allgemeinmedizin	29 / 131	22,1%	2.227 / 7.129	31,2%
Anästhesie	0 / 131	0,0%	45 / 7.129	0,6%
Augenheilkunde	0 / 131	0,0%	140 / 7.129	2,0%
Chirurgie	0 / 131	0,0%	164 / 7.129	2,3%
Dermatologie	0 / 131	0,0%	258 / 7.129	3,6%
Gynäkologie	16 / 131	12,2%	751 / 7.129	10,5%
HNO	0 / 131	0,0%	284 / 7.129	4,0%
Innere Medizin	61 / 131	46,6%	1.386 / 7.129	19,4%
Neurologie	0 / 131	0,0%	212 / 7.129	3,0%
Orthopädie	0 / 131	0,0%	260 / 7.129	3,6%
Pädiatrie	0 / 131	0,0%	420 / 7.129	5,9%
Radiologie	0 / 131	0,0%	44 / 7.129	0,6%
Urologie	17 / 131	13,0%	133 / 7.129	1,9%
Zahnmedizin	0 / 131	0,0%	77 / 7.129	1,1%
Sonstige	3 / 131	2,3%	509 / 7.129	7,1%
keine Angabe	5 / 131	3,8%	219 / 7.129	3,1%

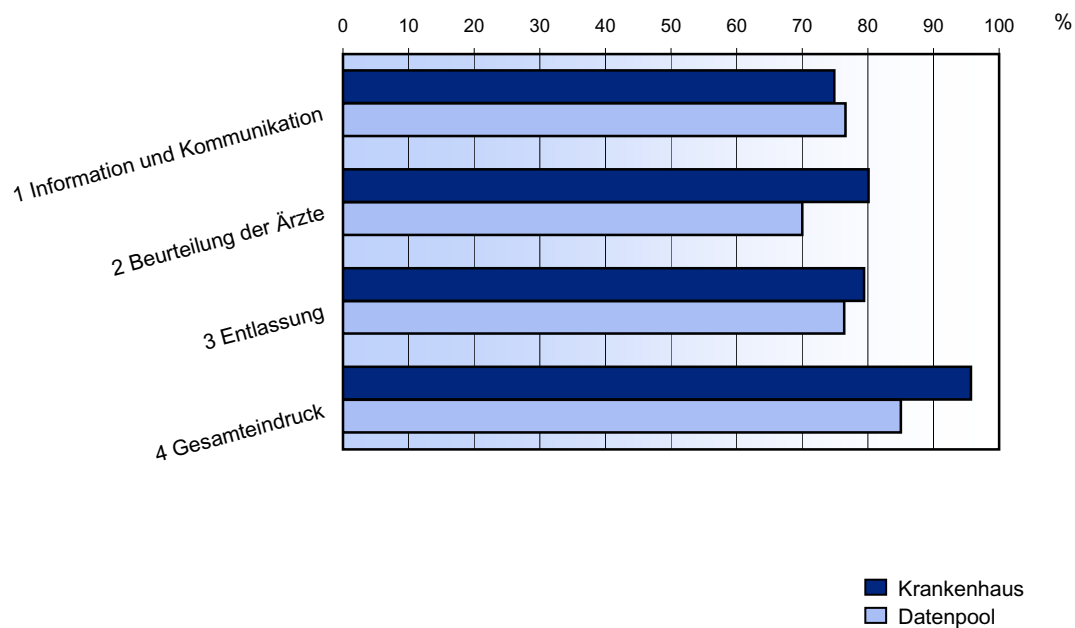
B. Qualitätsdimensionen

Zur Gliederung der Ergebnisse der Einzelfragen wurden diese zu folgenden Qualitätsdimensionen zusammengefasst.

1. Information und Kommunikation
2. Beurteilung der Ärzte
3. Entlassung
4. Gesamteindruck

Übersichtsdiagramm Qualitätsdimensionen

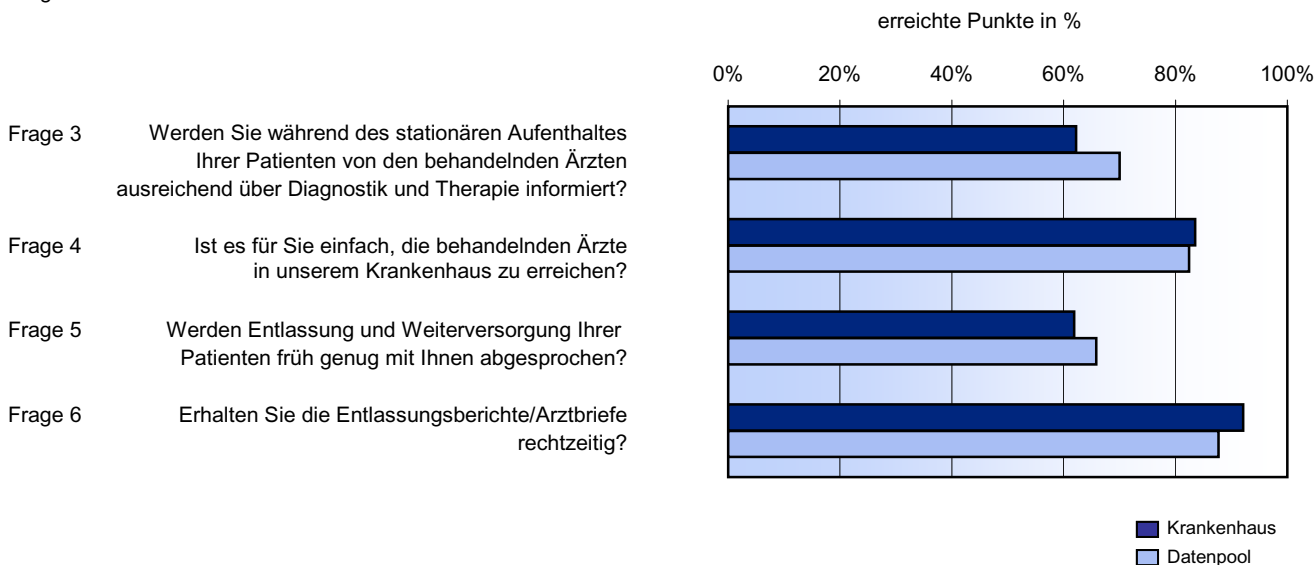
Diagramm 1: Erreichte Punktzahl in Prozent der maximalen Punktzahl



Im folgenden Teil der Auswertung werden die Ergebnisse einer Einheit in den einzelnen Qualitätsdimensionen mit den Ergebnissen der anderen teilnehmenden Einheiten verglichen und die Einzelergebnisse der Fragen grafisch dargestellt.

1. Information und Kommunikation

aggregiert aus den Ergebnisse folgender Einzelfragen
 Diagramm 1a: **erreichte Punkte in %**

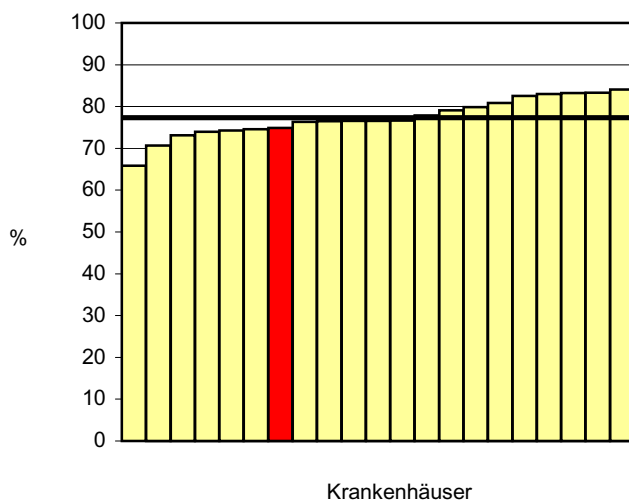


Ergebnis der Qualitätsdimension "Information und Kommunikation"

	Krankenhaus	Datenpool
erreichte/maximal erreichbare Punktzahl	4.536 / 6.060 74,9%	177.560 / 231.948 76,6%
Anzahl berücksichtigter Einzelantworten	505	19.329

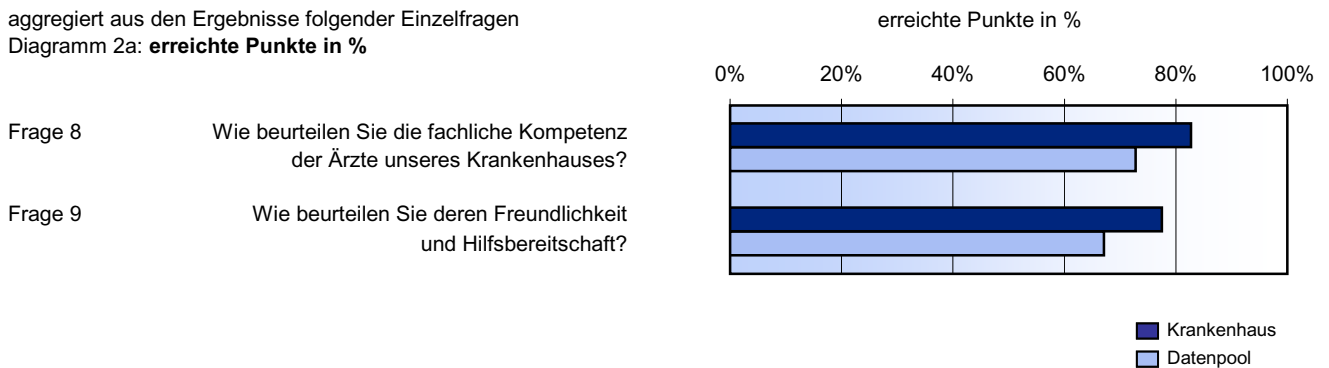
Vergleich der Ergebnisse

Diagramm 1b: Die ausgewertete Einheit ist farblich markiert.
 Minimum - Maximum der Krankenhausergebnisse: 65,9% - 84,0%
 Median - Mittelwert der Krankenhausergebnisse: 76,6% - 77,3%



2. Beurteilung der Ärzte

aggregiert aus den Ergebnisse folgender Einzelfragen
 Diagramm 2a: **erreichte Punkte in %**

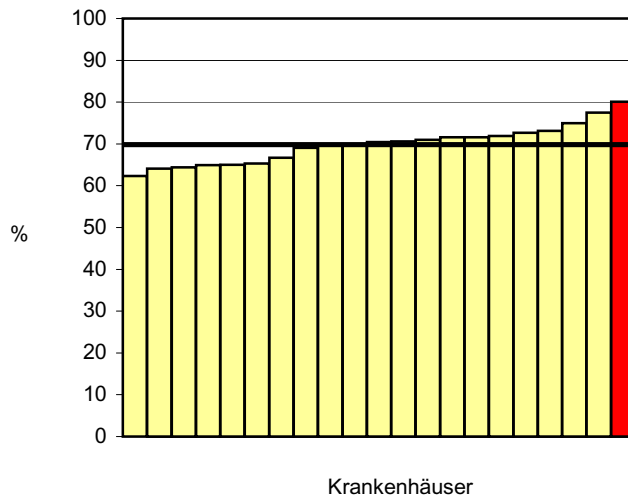


Ergebnis der Qualitätsdimension "Beurteilung der Ärzte"

	Krankenhaus		Datenpool	
erreichte/maximal erreichbare Punktzahl	2.336 / 2.916	80,1%	77.536 / 110.688	70,0%
Anzahl berücksichtigter Einzelantworten	243		9.224	

Vergleich der Ergebnisse

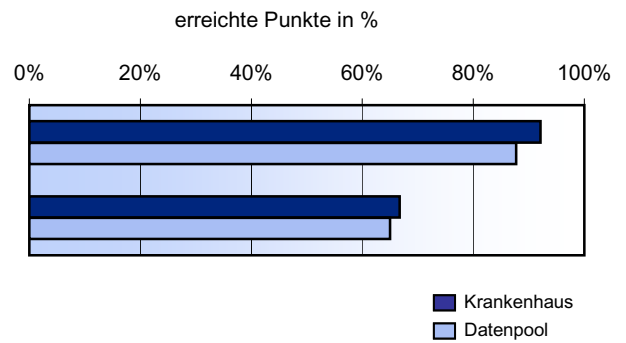
Diagramm 2b: Die ausgewertete Einheit ist farblich markiert.
 Minimum - Maximum der Krankenhausergebnisse: 62,3% - 80,1%
 Median - Mittelwert der Krankenhausergebnisse: 70,5% - 69,8%



3. Entlassung

aggregiert aus den Ergebnisse folgender Einzelfragen
 Diagramm 3a: **erreichte Punkte in %**

- Frage 6 Erhalten Sie die Entlassungsberichte/Arztbriefe rechtzeitig?
- Frage 7 Wie beurteilen Sie die Entlassungsberichte?

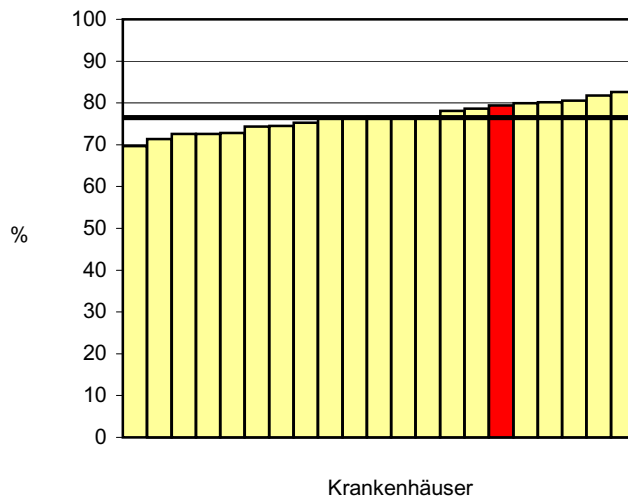


Ergebnis der Qualitätsdimension "Entlassung"

	Krankenhaus		Datenpool	
erreichte/maximal erreichbare Punktzahl	2.400 / 3.024	79,4%	90.156 / 118.080	76,4%
Anzahl berücksichtigter Einzelantworten	252		9.840	

Vergleich der Ergebnisse

Diagramm 3b: Die ausgewertete Einheit ist farblich markiert.
 Minimum - Maximum der Krankenhauseergebnisse: 69,7% - 82,6%
 Median - Mittelwert der Krankenhauseergebnisse: 76,6% - 76,5%

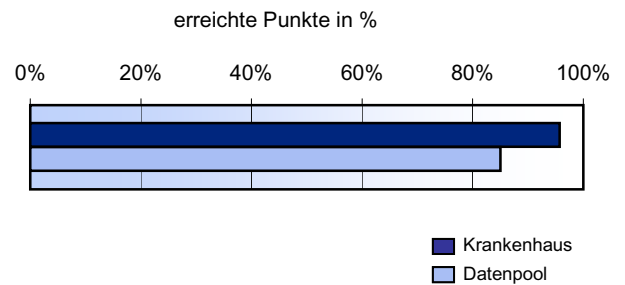


4. Gesamteindruck

aggregiert aus den Ergebnisse folgender Einzelfragen
 Diagramm 4a: **erreichte Punkte in %**

Frage 12

Wollen Sie Ihre Patienten in Zukunft
 in unser Krankenhaus einweisen?

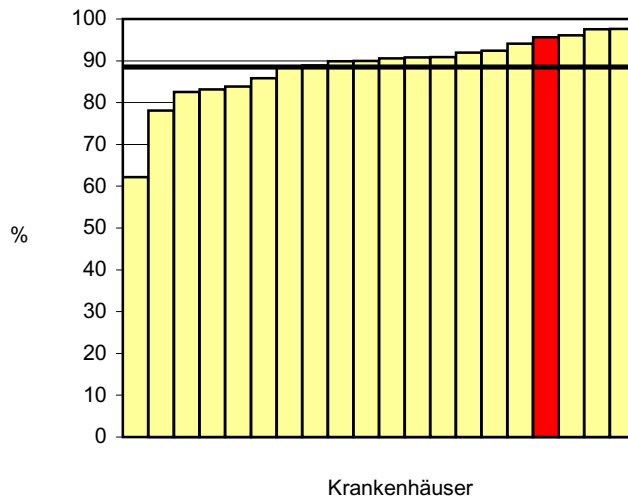


Ergebnis der Qualitätsdimension "Gesamteindruck"

	Krankenhaus		Datenpool	
erreichte/maximal erreichbare Punktzahl	1.412 / 1.476	95,7%	55.084 / 64.812	85,0%
Anzahl berücksichtigter Einzelantworten	123		5.401	

Vergleich der Ergebnisse

Diagramm 4b: Die ausgewertete Einheit ist farblich markiert.
 Minimum - Maximum der Krankenhauseergebnisse: 62,2% - 97,6%
 Median - Mittelwert der Krankenhauseergebnisse: 90,3% - 88,5%



C. Einzelfragen

1. Wie oft werden Patienten von Ihnen in unser Krankenhaus eingewiesen?

Nennungen	Krankenhaus		Datenpool	
häufig	69 / 131	52,7%	1.426 / 7.129	20,0%
manchmal	42 / 131	32,1%	2.023 / 7.129	28,4%
selten	14 / 131	10,7%	2.008 / 7.129	28,2%
nie	1 / 131	0,8%	1.555 / 7.129	21,8%
keine Angaben	5 / 131	3,8%	117 / 7.129	1,6%

1a. Ich weise meine Patienten häufig oder manchmal ein, weil (Mehrfachantworten möglich)

Nennungen	Krankenhaus		Datenpool	
Ihr Krankenhaus für meine Patienten das nächstgelegene Krankenhaus ist.	34 / 111	30,6%	1.068 / 3.449	31,0%
meine Praxis in der Nähe Ihres Krankenhauses liegt.	34 / 111	30,6%	812 / 3.449	23,5%
meine Patienten am liebsten in Ihr Krankenhaus wollen.	61 / 111	55,0%	676 / 3.449	19,6%
Ihr Krankenhaus auf das Diagnose-spektrum meiner Patienten spezialisiert ist.	70 / 111	63,1%	1.759 / 3.449	51,0%
ich seit Jahren mit Ihrem Krankenhaus zusammenarbeite.	96 / 111	86,5%	1.986 / 3.449	57,6%
ich früher selbst in Ihrem Krankenhaus tätig war.	19 / 111	17,1%	549 / 3.449	15,9%
keine Angabe	1 / 111	0,9%	196 / 3.449	5,7%
Andere Gründe - siehe Anhang Freitext Nennungen insgesamt	19 / 111	17,1%	471 / 3.449	13,7%

**1b. Ich weise meine Patienten selten oder nie ein, weil
 (Mehrfachantworten möglich)**

Nennungen	Krankenhaus		Datenpool	
Ihr Krankenhaus zu weit von meiner Praxis entfernt ist.	10 / 15	66,7%	1.905 / 3.563	53,5%
für meine Patienten meist kein Bedarf für eine stationäre Behandlung besteht.	5 / 15	33,3%	736 / 3.563	20,7%
ich zu wenig über Ihr Krankenhaus weiß.	1 / 15	6,7%	411 / 3.563	11,5%
ich mit Ihrem Krankenhaus keine guten Erfahrungen gemacht habe.	1 / 15	6,7%	198 / 3.563	5,6%
meine Patienten lieber in andere Krankenhäuser eingewiesen werden wollen.	1 / 15	6,7%	400 / 3.563	11,2%
ich andere Krankenhäuser bevorzuge.	3 / 15	20,0%	554 / 3.563	15,5%
keine Angabe	0 / 15	0,0%	157 / 3.563	4,4%
Andere Gründe - siehe Anhang Freitext Nennungen insgesamt	5 / 15	33,3%	637 / 3.563	17,9%

**2. In welche Abteilungen unseres Krankenhauses weisen Sie bevorzugt ein?
 (Mehrfachnennungen möglich)**

Nennungen	Krankenhaus		Datenpool	
Anästhesiologie, Intensivmedizin und Schmerztherapie	0 / 131	0,0%	116 / 7.129	1,6%
Augenabteilung	0 / 131	0,0%	106 / 7.129	1,5%
Chirurgie	30 / 131	22,9%	912 / 7.129	12,8%
Gefäßchirurgie	6 / 131	4,6%	285 / 7.129	4,0%
Herzchirurgie	5 / 131	3,8%	138 / 7.129	1,9%
Neurochirurgie	0 / 131	0,0%	186 / 7.129	2,6%
Plastische Chirurgie	0 / 131	0,0%	136 / 7.129	1,9%
Unfallchirurgie	0 / 131	0,0%	183 / 7.129	2,6%
Viszeralchirurgie	0 / 131	0,0%	292 / 7.129	4,1%
Kinderchirurgie	0 / 131	0,0%	220 / 7.129	3,1%
Dermatologie	0 / 131	0,0%	425 / 7.129	6,0%
Gynäkologie und Geburtshilfe	20 / 131	15,3%	602 / 7.129	8,4%
HNO	0 / 131	0,0%	212 / 7.129	3,0%
Kinderheilkunde	0 / 131	0,0%	547 / 7.129	7,7%
Abteilungen für Innere Medizin	26 / 131	19,8%	919 / 7.129	12,9%
Diabetologie/Endokrinologie/Angiologie	0 / 131	0,0%	653 / 7.129	9,2%
Gastroenterologie	7 / 131	5,3%	288 / 7.129	4,0%
Hämatologie/Onkologie	0 / 131	0,0%	403 / 7.129	5,7%
Kardiologie	17 / 131	13,0%	438 / 7.129	6,1%
Nephrologie	0 / 131	0,0%	191 / 7.129	2,7%
Neurologie	8 / 131	6,1%	384 / 7.129	5,4%
Radiologie	0 / 131	0,0%	19 / 7.129	0,3%
Strahlentherapie	0 / 131	0,0%	156 / 7.129	2,2%
Urologie	13 / 131	9,9%	252 / 7.129	3,5%
Zahn-, Mund- und Kiefermedizin	0 / 131	0,0%	63 / 7.129	0,9%
Geriatric	4 / 131	3,1%	150 / 7.129	2,1%
Neuropsychologie	0 / 131	0,0%	52 / 7.129	0,7%
Orthopädie	0 / 131	0,0%	219 / 7.129	3,1%
Palliativmedizin	0 / 131	0,0%	66 / 7.129	0,9%
Nuklearmedizin	0 / 131	0,0%	48 / 7.129	0,7%
Psychosomatik	0 / 131	0,0%	240 / 7.129	3,4%
Sonstige	0 / 131	0,0%	157 / 7.129	2,2%
keine Angabe	51 / 131	38,9%	2.410 / 7.129	33,8%

3. Werden Sie während des stationären Aufenthaltes Ihrer Patienten von den behandelnden Ärzten ausreichend über Diagnostik und Therapie informiert?

Nennungen	Krankenhaus		Datenpool	
in aller Regel ja	49 / 131	37,4%	2.214 / 7.129	31,1%
manchmal	29 / 131	22,1%	957 / 7.129	13,4%
sehr selten	34 / 131	26,0%	1.700 / 7.129	23,8%
nie	16 / 131	12,2%	16 / 7.129	0,2%
keine Angaben	3 / 131	2,3%	2.242 / 7.129	31,4%
erreichte/maximal erreichbare Punktzahl	956 / 1.536	62,2%	41.024 / 58.644	70,0%
Anzahl berücksichtigter Einzelantworten	128		4.887	
Anregungen - siehe Anhang Freitext Nennungen insgesamt	22 / 131	16,8%	540 / 7.129	7,6%

4. Ist es für Sie einfach, die behandelnden Ärzte in unserem Krankenhaus zu erreichen?

Nennungen	Krankenhaus		Datenpool	
in aller Regel ja	76 / 131	58,0%	2.863 / 7.129	40,2%
manchmal	38 / 131	29,0%	1.349 / 7.129	18,9%
sehr selten	9 / 131	6,9%	594 / 7.129	8,3%
nie	2 / 131	1,5%	2 / 7.129	0,0%
keine Angaben	6 / 131	4,6%	2.321 / 7.129	32,6%
erreichte / maximal erreichbare Punktzahl	1.252 / 1.500	83,5%	47.524 / 57.696	82,4%
Anzahl berücksichtigter Einzelantworten	125		4.808	

5. Werden Entlassung und Weiterversorgung Ihrer Patienten früh genug mit Ihnen abgesprochen?

Nennungen	Krankenhaus		Datenpool	
in aller Regel ja	48 / 131	36,6%	1.700 / 7.129	23,8%
manchmal	30 / 131	22,9%	1.201 / 7.129	16,8%
sehr selten	30 / 131	22,9%	1.789 / 7.129	25,1%
nie	18 / 131	13,7%	18 / 7.129	0,3%
keine Angaben	5 / 131	3,8%	2.421 / 7.129	34,0%
erreichte/maximal erreichbare Punktzahl	936 / 1.512	61,9%	37.164 / 56.496	65,8%
Anzahl berücksichtigter Einzelantworten	126		4.708	
Anregungen - siehe Anhang Freitext Nennungen insgesamt	27 / 131	20,6%	492 / 7.129	6,9%

6. Erhalten Sie die Entlassungsberichte/Arztbriefe rechtzeitig?

Nennungen	Krankenhaus		Datenpool	
in aller Regel ja	100 / 131	76,3%	3.553 / 7.129	49,8%
manchmal	22 / 131	16,8%	930 / 7.129	13,0%
sehr selten	4 / 131	3,1%	443 / 7.129	6,2%
nie	0 / 131	0,0%	0 / 7.129	0,0%
keine Angaben	5 / 131	3,8%	2.203 / 7.129	30,9%
erreichte/maximal erreichbare Punktzahl	1.392 / 1.512	92,1%	51.848 / 59.112	87,7%
Anzahl berücksichtigter Einzelantworten	126		4.926	

7. Wie beurteilen Sie die Entlassungsberichte?

Nennungen	Krankenhaus		Datenpool	
ausgezeichnet	21 / 131	16,0%	724 / 7.129	10,2%
gut	84 / 131	64,1%	3.312 / 7.129	46,5%
teils/teils	21 / 131	16,0%	781 / 7.129	11,0%
schlecht	0 / 131	0,0%	97 / 7.129	1,4%
keine Angaben	5 / 131	3,8%	2.215 / 7.129	31,1%
erreichte/maximal erreichbare Punktzahl	1.008 / 1.512	66,7%	38.308 / 58.968	65,0%
Anzahl berücksichtigter Einzelantworten	126		4.914	
Anregungen - siehe Anhang Freitext Nennungen insgesamt	15 / 131	11,5%	357 / 7.129	5,0%

8. Wie beurteilen Sie die fachliche Kompetenz der Ärzte unseres Krankenhauses?

Nennungen	Krankenhaus		Datenpool	
ausgezeichnet	64 / 131	48,9%	1.497 / 7.129	21,0%
gut	54 / 131	41,2%	2.678 / 7.129	37,6%
teils/teils	5 / 131	3,8%	538 / 7.129	7,5%
schlecht	0 / 131	0,0%	41 / 7.129	0,6%
kann ich nicht beurteilen	1 / 131	0,8%	447 / 7.129	6,3%
keine Angaben	7 / 131	5,3%	1.928 / 7.129	27,0%
erreichte/maximal erreichbare Punktzahl	1.220 / 1.476	82,7%	41.540 / 57.048	72,8%
Anzahl berücksichtigter Einzelantworten	123		4.754	

9. Wie beurteilen Sie deren Freundlichkeit und Hilfsbereitschaft?

Nennungen	Krankenhaus		Datenpool	
ausgezeichnet	48 / 131	36,6%	1.123 / 7.129	15,8%
gut	65 / 131	49,6%	2.415 / 7.129	33,9%
teils/teils	5 / 131	3,8%	800 / 7.129	11,2%
schlecht	2 / 131	1,5%	132 / 7.129	1,9%
kann ich nicht beurteilen	3 / 131	2,3%	611 / 7.129	8,6%
keine Angaben	8 / 131	6,1%	2.048 / 7.129	28,7%
erreichte/maximal erreichbare Punktzahl	1.116 / 1.440	77,5%	35.996 / 53.640	67,1%
Anzahl berücksichtigter Einzelantworten	120		4.470	

10. Wenn Sie an Ihre gesamte Erfahrung mit unserem Krankenhaus denken: (siehe Anhang Freitext)

Nennungen	Krankenhaus		Datenpool	
Was hat Ihnen besonders gut gefallen?	91 / 131	69,5%	2.511 / 7.129	35,2%
Was hat Sie besonders gestört?	57 / 131	43,5%	1.577 / 7.129	22,1%

11. Welche Möglichkeiten sehen Sie, die Zusammenarbeit mit unserem Krankenhaus zu verbessern?

Nennungen	Krankenhaus		Datenpool	
Nennungen insgesamt siehe Anhang Freitext	55 / 131	42,0%	1.994 / 7.129	28,0%

12. Wollen Sie Ihre Patienten in Zukunft in unser Krankenhaus einweisen?

Nennungen	Krankenhaus		Datenpool	
ja	109 / 131	83,2%	3.896 / 7.129	54,7%
wahrscheinlich	12 / 131	9,2%	854 / 7.129	12,0%
wahrscheinlich nicht	2 / 131	1,5%	375 / 7.129	5,3%
nein	0 / 131	0,0%	276 / 7.129	3,9%
keine Angaben	8 / 131	6,1%	1.728 / 7.129	24,2%
erreichte/maximal erreichbare Punktzahl	1.412 / 1.476	95,7%	55.084 / 64.812	85,0%
Anzahl berücksichtigter Einzelantworten	123		5.401	